



MANUAL DE PROCEDIMENTOS DE PREVENÇÃO AO CORONAVÍRUS (COVID-19)

Os procedimentos aqui presentes estão sujeitos à alteração para se ajustarem a novos decretos governamentais.



É obrigatório o uso de máscara nas áreas comuns da pousada (recepção, corredores e etc.) .

Conforme decreto nº 4.071 da Prefeitura Municipal de Cairu-Bahia, é obrigatório o uso de máscaras de proteção facial, a toda a população de Cairu-BA, bem como aqueles que se deslocam ao município para o exercício de atividades comerciais ou de lazer.

- A Vista Bela Pousada obteve selo "Turismo Responsável - Limpo e Seguro" do Ministério do Turismo e o certificado de "Capacitação de boas práticas no combate a Covid-19" emitido pelo SENAC.
- Serão realizadas medições de temperatura individual de cada hóspede no momento do check-in e conferidas durante sua estadia;
- O check-in e check-out serão online por meio eletrônico disponível pela pousada;
- Utilizaremos tapetes sanitizante com substância à base de hipoclorito de sódio a 2.5% na entrada da pousada, para higienização dos sapatos;
- Em caso de sintomas ou suspeitas de covid-19, a administração da pousada realizará os protocolos específicos de acordo com a Prefeitura Municipal de Cairu-BA no site: <http://www.retomada.cairu.ba.gov.br/>.
- Todas as interações na recepção deverão respeitar o distanciamento mínimo do balcão de atendimento, que estará demarcado a 1,5 m ou por via digital;
- No ato do check-in, os hóspedes deverão estar utilizando máscaras de proteção e realizar assepsia das mãos com álcool 70% ou será orientado a lavar as mãos com água e sabonete líquido.
- O uso do frigobar será através de venda antecipada solicitada por via digital a pousada;
- As malas passarão por um processo de higienização antes de serem levadas às acomodações;
- Estarão disponíveis nas áreas de maior fluxo da pousada recipientes contendo álcool em gel 70%.
- Caso os hóspedes necessitem a recepção disponibilizará máscaras para venda;
- Cada apartamento terá um espaço de no mínimo 12h entre um check-in e check-out, para maior ventilação, segurança e sanitização eficaz;

Acomodações e serviços



- A limpeza dos apartamentos serão feitas seguindo todos os cuidados de higienização. Vale salientar que serão utilizados todos EPI's de segurança necessários pelos colaboradores.
- A troca de enxoval, durante o período da hospedagem, obedecerá ao critério de troca de roupa de cama a cada dois dias e banho diária, os cobertores serão disponibilizados em embalagens lacradas;
- Durante o processo de limpeza será adotado os processos de desinfecção rigorosa com produtos adequados a cada superfície de acordo sua especificação técnica e aprovados pela ANVISA, assim como, todos os aparelhos, itens de decoração, móveis e utensílios dos apartamentos;
- A limpeza dos apartamentos observará as seguintes etapas:
 - Limpeza e sanitização: recolher o enxoval de troca, higienizar e desinfetar sempre começando pelo ambiente limpo para o sujo, utilizando todas as recomendações e de EPI's;
 - A reposição do enxoval, devidamente acondicionado e lacrado, será efetuada na segunda etapa por um funcionário específico da lavandeira para tal fim, observando o uso de EPI's.
- O café da manhã será servido no formato à la carte, com cardápio prévio disponibilizado em meio eletrônico das 7h30 às 10h30.
- As mesas do salão de café da manhã seguirão as normas de distanciamento, com um espaço mínimo de 2 metros, sendo sanitizadas após cada utilização;



Áreas Sociais



- Nas áreas de uso comum da pousada, estarão disponíveis álcool gel e sinalizadores;
- A limpeza diária será com maior frequência e produtos sanitizantes segundo especificações técnicas da ANVISA.
- Todo o mobiliário comum como sofás, mesas e cadeiras serão posicionados de forma a permitir o distanciamento seguro;
- Para a segurança de todos, sugerimos aos nossos hóspedes que evitem utilizar as áreas comuns afim de evitar aglomerações desnecessárias.
- A utilização da piscina, de acordo com o dimensionamento protocolado obedecerá o limite de 10 pessoas que poderá ser programado ou agendado se ocorrer grupos de familiares, podendo ocorrer restrições de uso.

Nossos colaboradores



- Todos os colaboradores estarão obrigatoriamente utilizando os EPI's necessários e cumprindo procedimentos obrigatórios de higiene e limpeza;
- Álcool gel estará disponível para todas as equipes e a esterilização, dos equipamentos e produtos, será realizada antes e depois de cada turno;
- Utilizaremos tapetes sanitizante com substância à base de hipoclorito de sódio a 2.5% nas entradas da pousada, para higienização dos sapatos;
- Faremos medição de temperatura individual de cada funcionário no início e final do turno de trabalho;
- Será proibida a saída de funcionário com uniformes, ficando a higienização dos mesmos processados na pousada.



Como se prevenir?



Lave com frequência as mãos até a altura dos punhos, com água e sabão, ou então higienize com álcool em gel 70%. Essa frequência deve ser ampliada quando estiver em algum ambiente público ou tocar superfícies e objetos de uso compartilhado.



Ao tossir ou espirrar, cubra nariz e boca com lenço ou com a parte interna do cotovelo.



Não tocar olhos, nariz, boca ou a máscara de proteção fácil com as mãos não higienizadas. Se tocar olhos, nariz, boca ou a máscara, higienize sempre as mãos como já indicado.



Mantenha distância mínima de 2 (dois) metro entre pessoas em lugares públicos e de convívio social.



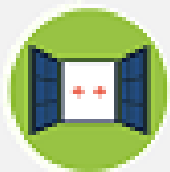
Evite abraços, beijos e apertos de mãos. Adote um comportamento amigável sem contato físico, mas sempre com um sorriso nos olhos.



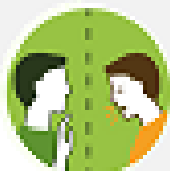
Higienize com frequência o celular, brinquedos das crianças e outro objetos que são utilizados com frequência.



Não compartilhe objetos de uso pessoal como talheres, toalhas, pratos e copos.

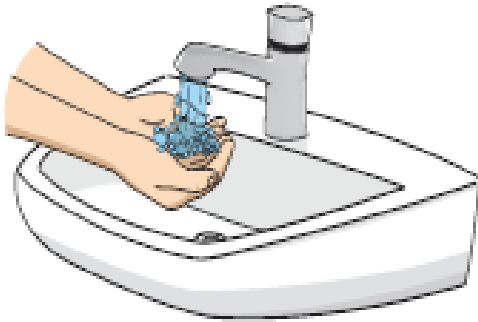


Mantenha os ambientes limpos e bem ventilados.

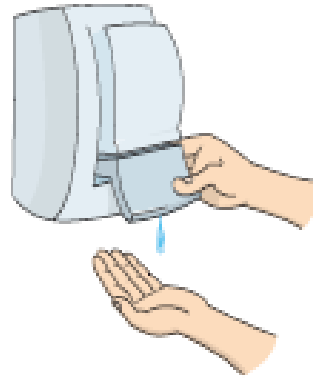


Se estiver com sintomas, evite contato próximo com outras pessoas, principalmente idosos e doentes crônicos, busque orientação com os nossos colaboradores para um atendimento nos serviços de saúde do município.

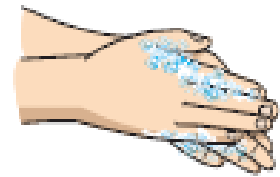
Higienize-se corretamente



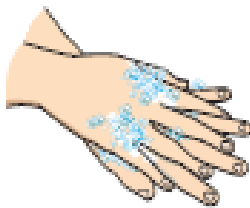
1. Abra a torneira e molhe as mãos, evitando encostar na pia.



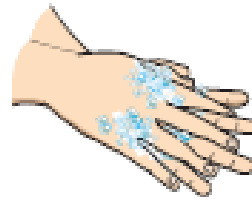
2. Aplique na palma da mão quantidade suficiente de sabonete líquido para cobrir todas as superfícies das mãos (seguir a quantidade recomendada pelo fabricante).



3. Enxabe as palmas das mãos, friccionando-as entre si.



4. Estregue a palma da mão direita contra o dorso da mão esquerda (e vice-versa) entrelaçando os dedos.



5. Entrelace os dedos e fricione os espaços interdigitais.



6. Estregue o dorso dos dedos de uma mão com a palma da mão oposta (e vice-versa), segurando os dedos, com movimento de vai-e-vem.



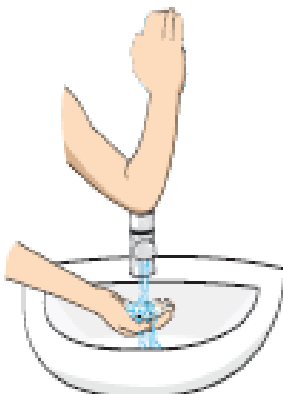
7. Estregue o polegar direito, com o auxílio da palma da mão esquerda (e vice-versa), utilizando movimento circular.



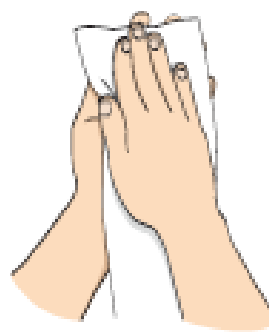
8. Friccione as polpas digitais e unhas da mão esquerda contra a palma da mão direita, fechada em concha (e vice-versa), fazendo movimento circular.



9. Estregue o punho esquerdo, com o auxílio da palma da mão direita (e vice-versa), utilizando movimento circular.



10. Enxágue as mãos, retirando os resíduos de sabonete. Evite contato direto das mãos ensaboadas com a torneira.



11. Seque as mãos com papel-toalha descartável, iniciando pelas mãos e seguindo pelos punhos.

Para a técnica de Higienização Anti-séptica das mãos, seguir os mesmos passos e substituir o sabonete líquido comum por um associado a anti-séptico.



Esse manual foi elaborado pela equipe da Vista Bela Pousada, respeitando os protocolos presentes no site da Prefeitura Municipal de Cairu-BA - www.retomada.cairu.ba.gov.br e normas da Agência Nacional de Vigilância Sanitária (ANVISA).

 (71) 9 9607-1001

 @vistabelamp

 vistabelapousada

 contato@vistabelapousada.com

